



ZPRÁVA O REVIZI KANALIZACE

Objekt : Křížová 56 / 6
603 00 Brno - Staré Brno

Datum: 08. 02. 2024

Sebak spol. s r. o.
Kudrnova 447/27, 620 00 Brno
IČO : 60696834

tel. : +420 / 545 222 278
gsm : +420 / 777 818 777
e-mail : sebak @ sebak.cz

www.sebak.cz



Inspekční protokol

Místo inspekce	Brno - Staré Brno	Číslo monitorování : 1	
Ulice	Křížová 56 / 6		
PSČ	603 00		
Směr inspekce	Z čistícího kusu na svislé kanalizaci ST1 (suterén u vodoměru) do hlavního řadu		
		Materiál	Litina
		Profil	Kruhový
		DN	100
Název horního vstupu ST1		Název spodního vstupu Hl.řad	
Důvod inspekce	Kontrola stavu	Stopa č.	1
Revidoval	Audy	Zpracoval	Sedláček
Délka zrevidovaného úseku (m)	17,6	Čištěno	
Délka celého úseku (m)		Směr prohlídky	Po směru toku

Foto č.	Staničení (m)	Popis nálezu
	0,0	Začátek úseku, ST1
1.01	0,0 – 1,7	Vnitřní koroze stěn
	1,3	Přechod na ležatou kanalizaci
1.02	1,6	Pevná překážka odtoku cca 4 cm
	1,7	Změna materiálu: kamenina
1.03	1,7 – 17,0	Odchyly poloh ve spojích horizontálně i vertikálně cca do 3 cm
	2,1	Napojení na další tok, inspekce pokračuje vpravo po směru toku
	3,6	Odbočka vlevo
1.04	4,6	Pevná překážka odtoku cca 2 cm
	7,5	Kanalizace se stáčí vpravo
1.05	7,7	Pevná překážka odtoku cca do 2 cm
	8,0	Napojení na další tok, inspekce pokračuje vpravo po směru toku
	9,5	Změna materiálu: beton
1.06	9,5 – 17,6	Vnitřní koroze stěn
1.07	9,6 – 17,4	Tvorba vodních hladin cca 2 – 5 cm (průhyby potrubí), pevné usazeniny
	17,6	Napojení na hlavní řad, konec revize úseku

Závěr	
Průtočnost:	Omezena zdrsněným povrchem, překážkami odtoku, odchylkami poloh a tvorbou vodních hladin
Stěny potrubí:	Koroze stěn litinové i betonové části kanalizace
Spoje:	Odchyly poloh a koroze stěn ve spojích mohou způsobovat netěsnosti

Doporučujeme odstranit uvedené poruchy.



Fotodokumentace k úseku

FOTO 1.01



FOTO 1.02



FOTO 1.03



FOTO 1.04



FOTO 1.05



FOTO 1.06





Fotodokumentace k úseku

FOTO 1.07

08:49:39 / 08-02-2024





Inspekční protokol

Místo inspekce	Brno - Staré Brno	Číslo monitorování : 2
Ulice	Křížová 56 / 6	
PSČ	603 00	Datum : 08. 02. 2024
Směr inspekce	Z čistícího kusu na svislé kanalizaci ST2 (suterén u bojleru) do odtoku	Materiál Litina
		Profil Kruhový
		DN 100
Název horního vstupu ST2		Název spodního vstupu Odtok
Důvod inspekce	Kontrola stavu	Stopa č. 2
Revidoval	Audy	Zpracoval Sedláček
Délka zrevidovaného úseku (m)	10,1	Čištěno
Délka celého úseku (m)		Směr prohlídky Po směru toku

Foto č.	Staničení (m)	Popis nálezu
	0,0	Začátek úseku, ST2
2.01	0,0 – 1,3	Vnitřní koroze stěn
	1,1	Přechod na ležatou kanalizaci
	1,3	Změna materiálu: kamenina
2.02	1,5	Příčná prasklina vpravo cca 1 - 3 mm
2.03	2,1	Přesazený spoj – horizontálně cca 3 – 4 cm, pevná usazenina
	2,2	Kanalizace se stáčí mírně vpravo
	2,3	Odbočka vlevo (ST3)
2.04	3,6	Příčná prasklina vpravo cca 1 mm
	3,7	Odbočka v horní části
2.05	3,8 – 4,1	Pevná usazenina v průtokové části cca 2 – 3 cm
2.06	4,7 – 9,4	Odchyly poloh ve spojích horizontálně i vertikálně cca do 3 cm
	4,7	Kanalizace se stáčí mírně vpravo
2.07	5,3 – 6,1	Stálá hladina vody cca 2 cm (průhyb potrubí)
	5,8	Kanalizace se stáčí mírně vpravo
	6,3	Napojení na další tok, inspekce pokračuje vpravo po směru toku
2.08	6,5	Pevná překážka odtoku cca 2 cm
2.09	7,6	Příčná prasklina cca 1 mm
	10,0	Odbočka vpravo (ST1, ST4, DS2)
	10,1	Konec revize úseku

Závěr	
Průtočnost:	Omezena zdrsněným povrchem, překážkami odtoku, odchytkami poloh a stálou vodní hladinou
Stěny potrubí:	Koroze stěn litinové části kanalizace, praskliny mohou způsobovat netěsnosti
Spoje:	Odchytky poloh a koroze stěn litinové trouby ve spojích mohou způsobovat netěsnosti

Doporučujeme odstranit uvedené poruchy.



Fotodokumentace k úseku

FOTO 2.01

09:05:35 / 08-02-2024



[56 cm]

FOTO 2.02

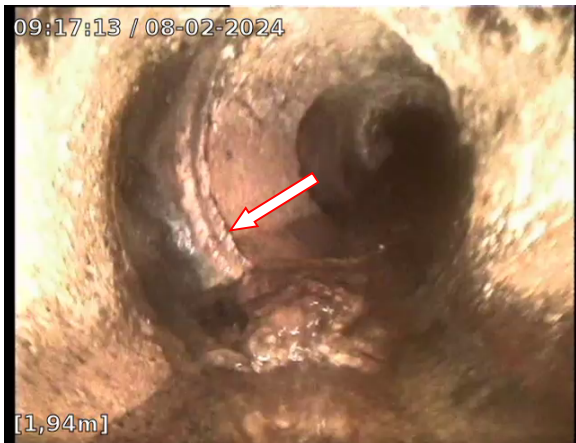
09:17:17 / 08-02-2024



[1,36m]

FOTO 2.03

09:17:13 / 08-02-2024



[1,94m]

FOTO 2.04

09:16:58 / 08-02-2024



[3,42m]

FOTO 2.05

09:05:57 / 08-02-2024



[3,87m]

FOTO 2.06

09:16:44 / 08-02-2024



[4,50m]

Fotodokumentace k úseku

FOTO 2.07

09:16:38 / 08-02-2024



FOTO 2.08

09:16:26 / 08-02-2024



FOTO 2.09

09:16:18 / 08-02-2024





Inspekční protokol

Místo inspekce	Brno - Staré Brno	Číslo monitorování : 3	
Ulice	Křížová 56 / 6		
PSČ	603 00		
Směr inspekce	Z čistícího kusu na svislé kanalizaci ST3 (u expanzní nádoby) do odtoku		
Název horního vstupu ST3		Název spodního vstupu Odtok	
Důvod inspekce	Kontrola stavu	Stopa č.	3
Revidoval	Audy	Zpracoval	Sedláček
Délka zrevidovaného úseku (m)	4,1	Čištěno	
Délka celého úseku (m)		Směr prohlídky	Po směru toku

Foto č.	Staničení (m)	Popis nálezu
	0,0	Začátek úseku, ST3
3.01	0,0 – 1,3	Vnitřní koroze stěn
3.02	0,7 – 3,8	Odchyšky poloh ve spojích horizontálně i vertikálně cca do 3 cm
	1,1	Přechod na ležatou kanalizaci
	1,3	Změna materiálu: kamenina
	1,7	Kanalizace se stáčí vpravo
3.03	2,6	Příčná prasklina cca 1 mm
	2,8	Kanalizace se stáčí mírně vpravo
3.04	2,9	Příčná prasklina cca 1 mm
3.05	3,1 – 3,7	Pevná usazenina v průtokové části cca 2 – 5 cm
	4,1	Napojení na další tok, konec revidované části

Závěr	
Průtočnost:	Omezena zdrsňeným povrchem, odchylkami poloh a pevnou usazeninou
Stěny potrubí:	Koroze stěn litinové části kanalizace, praskliny mohou způsobovat netěsnosti
Spoje:	Odchyšky poloh a koroze stěn litinové trouby ve spojích mohou způsobovat netěsnosti

Doporučujeme odstranit uvedené poruchy.



Fotodokumentace k úseku

FOTO 3.01



FOTO 3.02



FOTO 3.03



FOTO 3.04



FOTO 3.05





Inspekční protokol

Místo inspekce	Brno - Staré Brno	Číslo monitorování : 4
Ulice	Křížová 56 / 6	
PSČ	603 00	Datum : 08. 02. 2024
Směr inspekce	Z lapače střešních splavenin na dešťovém svodu DS1 (dvůr) do revizní šachty Š1	Materiál PVC
		Profil Kruhový
		DN 100
Název horního vstupu DS1		Název spodního vstupu Š1
Důvod inspekce	Kontrola stavu	Stopa č. 4
Revidoval	Audy	Zpracoval Sedláček
Délka zrevidovaného úseku (m)	2,5	Čištěno
Délka celého úseku (m)		Směr prohlídky Po směru toku

Foto č.	Staničení (m)	Popis nálezu
	0,0	Začátek úseku, DS1
	0,3	Přechod na ležatou kanalizaci
	1,0	Kanalizace se stáčí vlevo, přechod na větší spád
4.01	2,4	Deformace stěny cca 8%
	2,5	Konec revize úseku, Š1

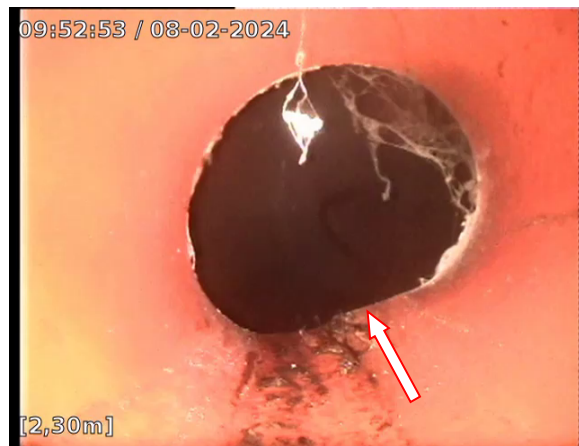
Závěr	
Průtočnost:	Snížena deformací
Stěny potrubí:	Deformace stěny může snižovat statickou pevnost trouby
Spoje:	Bez viditelných vad

Doporučujeme odstranit uvedenou poruchu.



Fotodokumentace k úseku

FOTO 4.01





Inspekční protokol

Místo inspekce	Brno - Staré Brno	Číslo monitorování : 5
Ulice	Křížová 56 / 6	
PSČ	603 00	
Směr inspekce	Z lapače střešních splavenin na dešťovém svodu DS2 (před domem) do revizní šachty odtoku	Datum : 08. 02. 2024
Název horního vstupu DS2		Materiál Litina
Důvod inspekce Kontrola stavu		Profil Kruhový
Revidoval Audy		DN 100
Délka zrevidovaného úseku (m) 8,0		Název spodního vstupu Odtok
Délka celého úseku (m)		Stopa č. 5
		Zpracoval Sedláček
		Čištěno
		Směr prohlídky Po směru toku

Foto č.	Staničení (m)	Popis nálezu
	0,0	Začátek úseku, DS2
5.01	0,0 – 0,6	Vnitřní koroze stěn
	0,6	Změna materiálu: kamenina
5.02	0,6 – 7,8	Odchyly poloh ve spojích horizontálně i vertikálně cca do 3 cm
	1,0	Přechod na ležatou kanalizaci
	2,5	Kanalizace se stáčí vlevo
	6,8	Kanalizace se stáčí vpravo
	8,0	Napojení na další tok, konec revidované části

Závěr	
Průtočnost:	Omezena zdrsňeným povrchem a odchytkami poloh
Stěny potrubí:	Koroze stěn litinové části kanalizace
Spoje:	Odchyly poloh a koroze stěn ve spojích mohou způsobovat netěsnosti

Doporučujeme odstranit uvedené poruchy.



Fotodokumentace k úseku

FOTO 5.01



FOTO 5.02





Inspekční protokol

Místo inspekce	Brno - Staré Brno	Číslo monitorování : 6
Ulice	Křížová 56 / 6	
PSČ	603 00	Datum : 08. 02. 2024
Směr inspekce	Z čistícího kusu na svislé kanalizaci ST4 (sklepní kóje) do odtoku	Materiál Litina
		Profil Kruhový
		DN 100
Název horního vstupu ST4		Název spodního vstupu Odtok
Důvod inspekce	Kontrola stavu	Stopa č. 6
Revidoval	Audy	Zpracoval Sedláček
Délka zrevidovaného úseku (m)	9,4	Čištěno
Délka celého úseku (m)		Směr prohlídky Po směru toku

Foto č.	Staničení (m)	Popis nálezu
	0,0	Začátek úseku, ST4
6.01	0,0 – 1,0	Vnitřní koroze stěn
	0,8	Přechod na ležatou kanalizaci
	1,0	Změna materiálu: kamenina
6.02	2,2 – 9,2	Odchylky poloh ve spojích horizontálně i vertikálně cca do 3 cm
	2,2	Kanalizace se stáčí mírně vpravo
6.03	4,1	Chybějící části stěny v místě spoje
	4,2	Kanalizace se stáčí vlevo
	4,8	Kanalizace se stáčí mírně vlevo
	5,2	Odbočka vpravo (DS2)
	5,6	Kanalizace se stáčí mírně vlevo
6.04	6,1	Pevná usazenina v místě spoje cca 3 cm, zadržuje stálou vodní hladinu
	6,2	Kanalizace se stáčí mírně vlevo
	9,3	Odbočka vpravo (ST1)
	9,4	Konec revize úseku

Závěr	
Průtočnost:	Omezena zdrsňeným povrchem, odchylkami poloh a pevnou usazeninou
Stěny potrubí:	Koroze stěn litinové části kanalizace
Spoje:	Odchylky poloh, chybějící část stěny a koroze stěn ve spojích mohou způsobovat netěsnosti

Doporučujeme odstranit uvedené poruchy.



Fotodokumentace k úseku

FOTO 6.01



FOTO 6.02



FOTO 6.03



FOTO 6.04



V Brně dne 04.03.2024

Křížová 56 / 6, Brno - Staré Brno

